



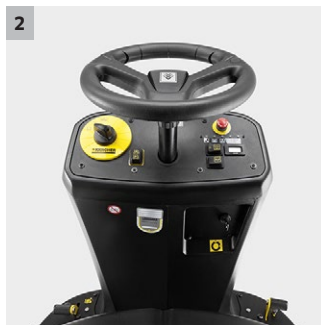
## KM 90/60 R Bp Pack Adv

Robustní, kompaktní, snadno ovladatelný a bezemisní zametací stroj s místem pro řidiče – KM 90/60 R Bp Adv se systémem očištění filtru TACT, sada Home Base, Easy Operation, jakož i praktický Pick-up prostor.



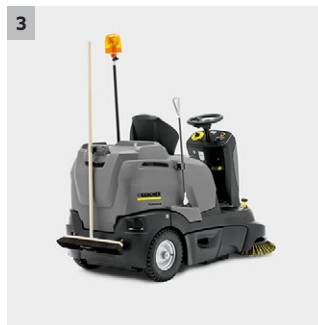
### 1 TACT: plně automatické a nepřetržité čištění filtru

- Nanejvýš účinné čištění filtru pro veskrze bezprašnou práci.
- Kompaktní velikost filtru s dlouhou životností.



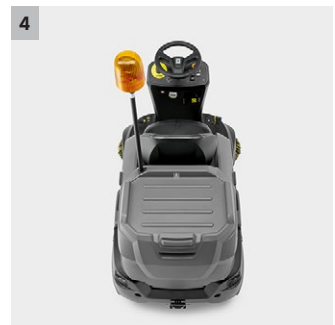
### 2 Koncepce ovládání: systém Easy-Operation

- Logické a snadno pochopitelné.
- Veškeré ovládací prvky jsou přehledně uspořádány a snadno dostupné.



### 3 Homebase pro větší flexibilitu

- Různá praktická upevnění pro další příslušenství.
- Jednoduše vézt s sebou např. kleště na hrubé nečistoty, smeták nebo dodatečnou nádobu



### 4 Robustní, kompaktní konstrukce se sběrnou plochou

- Pro dlouhou životnost a vysokou spolehlivost.
- Bezpečnost a ovladatelnost.


**KM 90/60 R Bp Pack Adv**

■ Zatahovací boční kartáč

### Technické údaje

<b>Objednací číslo</b>	1.047-302.0	
<b>EAN kód</b>	4039784621350	
<b>Pohon</b>	Motor na stejnosměrný proud	
<b>Pohon - výkon</b>	<b>kW</b>	1,2
<b>Max. plošný výkon</b>	<b>m<sup>2</sup>/h</b>	5400
<b>Max. plošný výkon se 2 bočními kartáči</b>	<b>m<sup>2</sup>/h</b>	6900
<b>Pracovní šířka</b>	<b>mm</b>	615
<b>Pracovní šířka s 1 postranním kartáčem</b>	<b>mm</b>	900
<b>Pracovní šířka se 2 postranními kartáči</b>	<b>mm</b>	1150
	<b>h</b>	Max. 2,5
<b>Nádoba na zametené nečistoty</b>	<b>l</b>	60
<b>Stoupavost</b>	<b>%</b>	12
<b>Pracovní rychlost</b>	<b>km/h</b>	6
<b>Hmotnost</b>	<b>kg</b>	355
<b>Rozměry (D x Š x V)</b>	<b>mm</b>	1695 × 1060 × 1260

### Vybavení

<b>Automatické očištění filtru</b>	■	<b>Vnitřní provoz</b>	■
<b>Pohon vozidla</b>	elektrický	<b>Ukazatel baterií</b>	■
<b>Hlavní zametací válec výkyvný</b>	■	<b>Počítadlo provozních hodin</b>	■
<b>Regulace sacího proudu</b>	■	<b>Zametací funkce, vypínatelná</b>	■
<b>Klapka na hrubé nečistoty</b>	■	<b>Postranní kartáč, pneumaticky řízený</b>	■
<b>vč. baterie a zabudované nabíječky</b>	■		
<b>Princip přehazování přes hlavu</b>	■		
<b>Pohon vozidla dopředu</b>	■		
<b>Pohon vozidla dozadu</b>	■		
<b>Odsávání</b>	■		
<b>Venkovní provoz</b>	■		

■ Obsaženo v objemu dodávky.

# KM 90/60 R BP PACK ADV 1.047-302.0



		Objednáací číslo	Množství	Napětí baterií	Kapacita baterií	Typ baterií	Cena	
<b>Baterie pohonu</b>								
Baterie	1	6.654-124.0		6 V	180 Ah	bezúdržbové		■

■ Obsaženo v objemu dodávky. □ Volitelné příslušenství

# KM 90/60 R BP PACK ADV 1.047-302.0



1

		Objednáací číslo	montáž ve výrobním závodě	Napětí baterií	Kapacita baterií	Typ baterií	Cena	
<b>Nabíječky</b>								
Nabíječka	1	4.839-389.0		24 V		vestavěné	Pro nabíjení baterie 6.654-124.0.	■

■ Obsaženo v objemu dodávky. □ Volitelné příslušenství

# KM 90/60 R BP PACK ADV 1.047-302.0

**KÄRCHER**



		Objednáací číslo	montáž ve výrobním závodě	Délka/Šířka	Průměr	Cena	
<b>Standardní zametací válec</b>							
Standardní válcový kartáč KM 90/6	1	4.762-430.0		615 mm	250 mm		Voděodolné univerzální štětiny, odolný, vhodný pro všechny povrchy. ■
<b>Plochý skládaný filtr</b>							
Plochý skládaný filtr	2	6.907-519.0					Plastový filtr, odolný vlhku, omyvatelný, šetří náklady na údržbu. ■
<b>Hlavní zametací kartáč měkký/přírodní</b>							
Zametací válec, měkký/přírodní	3	4.762-442.0		615 mm	250 mm		S přírodními štětinami speciálně pro zametání jemného prachu na hladké podlaze ve vnitřních a venkovních prostorech. □
<b>Hlavní zametací válec tvrdý/odolný vůči vlhku</b>							
Zametací válec kpl. tvrdý KM 90/60 R P	4	4.762-443.0		615 mm	250 mm		Pro odstraňování silně ulpívajících nečistot ve venkovních prostorech. □
<b>Hlavní zametací válec antistatický</b>							
Hlavní zametací válec antistatický	5	4.762-441.0		615 mm	250 mm		Pro čištění staticky nabitých povrchů (např. koberec, umělý trávník). □
Hlavní zametací válec na umělý trávník	6	6.907-342.0		615 mm	190 mm		Potřebný k zametání umělého trávniku, antistatický, smysluplný pouze v případě vestavěné sady na zametání umělého trávniku 2.851-320.7. □
<b>Sada filtrů</b>							
Dvojitě čištění filtru Tact	7	2.643-176.0	2.851-392.7				K zametání na mimořádně prašném podkladu. □
ABS Filterkasten kpl. APFC 2-fach	8	2.851-392.7	2.851-392.7				□

■ Obsaženo v objemu dodávky. □ Volitelné příslušenství

# KM 90/60 R BP PACK ADV 1.047-302.0

**KÄRCHER**



1



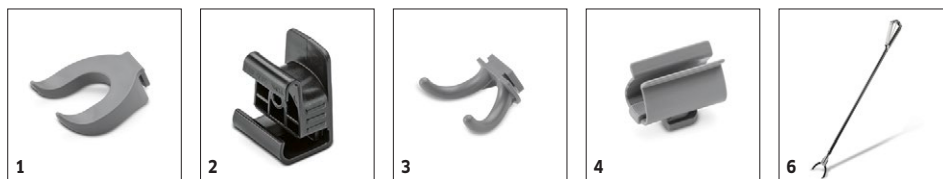
2-3

		Objednací číslo	montáž ve výrobním závodě	Délka/Šířka	Průměr	Cena	
<b>Postranní kartáč Standard</b>							
postranní kartáč	1	6.906-132.0			420 mm		Univerzální štětiny, odolné vůči vlhku, dlouhá životnost, vhodný pro všechny typy povrchů ■
<b>Postranní kartáč tvrdý</b>							
Postranní kartáče tvrdé 41 mm	2	6.905-625.0			420 mm		Odstraňuje pevně ulpívající nečistoty ve venkovních prostorech, odolný vůči vlhkosti, lehce abrazivní. □
<b>Postranní kartáč měkký</b>							
postr.kartáče PP střed. 41 MM	3	6.905-626.0			420 mm		Měkký postranní kartáč zametá jemný prach na jakémkoli povrchu ve vnitřních a venkovních prostorech. Ideální pro nečistoty s vysokým podílem prachu. □

■ Obsaženo v objemu dodávky. □ Volitelné příslušenství

# KM 90/60 R BP PACK ADV 1.047-302.0

**KÄRCHER**



		Objednáací číslo	Délka	Barva	Množství	Cena	
<b>Příslušenství k Home Base</b>							
Držák láhve	1	6.980-080.0			1 kusy		Vhodný pro transport láhvi s rozprašovačem - pouze ve spojení s adaptérem Home-Base 5.035-488.0. <input type="checkbox"/>
Adaptér Homebase	2	5.035-488.0			1 kusy		Upevňovací zařízení pro různé háčky a úchytky na stroji. <input type="checkbox"/>
Dvojitý hák	3	6.980-077.0			1 kusy		Dvojitý háček pro uchycení pytlů na odpadky, papírové tašky apod. na stroji. Pouze ve spojení s adaptérem Home-base 5.035-488.0. <input type="checkbox"/>
Držák šedý	4	6.980-078.0			1 kusy		Svorka na mop k uchycení mopu na stroji. Pouze ve spojení s adaptérem Homebase 5.035-488.0. <input type="checkbox"/>
Home-Base-Kit držák koště	5	4.035-523.0					Upevnění pro koště na stroji. <input type="checkbox"/>
KM Homebase Kit kleště na hrubé nečistoty	6	4.035-524.0					Kleště na hrubé nečistoty včetně upevňovacího přípravku na stroji. <input type="checkbox"/>

■ Obsaženo v objemu dodávky.  Volitelné příslušenství

# KM 90/60 R BP PACK ADV 1.047-302.0

**KÄRCHER**



		Objednací číslo	Množství	Jmenovitá světlost	Šířka	Délka	Cena	
<b>Ostatní</b>								
Nádrž na čisticí prostředek, kompletní	1	4.070-006.0	1 kusy					<input type="checkbox"/>

■ Obsaženo v objemu dodávky.  Volitelné příslušenství



# KM 90/60 R BP PACK ADV 1.047-302.0

**KÄRCHER**



		Objednáací číslo	montáž ve výrobním závodě				Cena	
<b>Zametání/sání</b>								
Kobercová souprava	1	2.851-334.7	2.851-334.7					Souprava na zemetání koberců s antistatickým zemetacím válcem k čištění kobercových povrchů. <input type="checkbox"/>
<b>Výstražný maják</b>								
Varovný maják	2	2.643-887.0	2.643-887.7					Zvyšuje bezpečnost při práci <input type="checkbox"/>
<b>Postranní kartáč vlevo</b>								
ABS postranní kartáč vlevo KM 90/60 R	3	2.642-693.0	2.642-693.7					Postranní kartáč kompletně včetně standardního postranního kartáče ke zvýšení plošného výkonu. <input type="checkbox"/>

■ Obsaženo v objemu dodávky.  Volitelné příslušenství

# KM 90/60 R BP PACK ADV 1.047-302.0



		Objednáací číslo	montáž ve výrobním závodě				Cena	
<b>Pneumatiky, bezpečnostní</b>								
Bezpečnostní pneumatiky (sada), celogumové, nezanechávající stopy	1	2.641-129.7	2.641-129.7					Zamezují zanechávání stop na světlém povrchu. <input type="checkbox"/>

■ Obsaženo v objemu dodávky.  Volitelné příslušenství