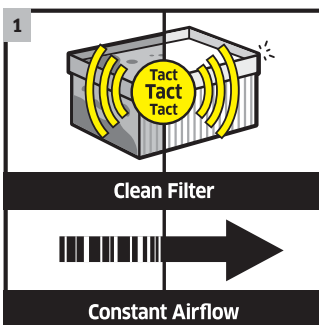




NT 50/1 Tact Te M

Vyvinuto pro velké množství nebezpečného jemného prachu třídy M: velký a mobilní vysavač pro vysávání mokrých a suchých nečistot 50/1 Tact Te M s nádobou o objemu 50 litrů a držadlem.



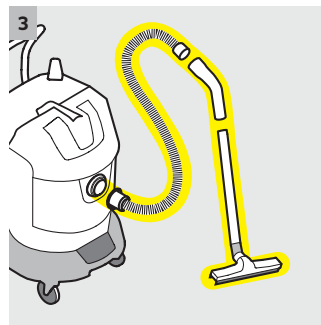
1 Plně automatické čištění filtru

- Sensory řízená elektronika pro optimální efektivnost čištění filtru a tím nejvyšší sací výkon



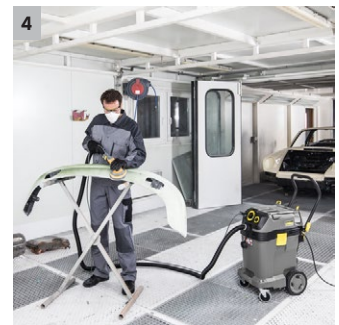
2 Prověřená efektivnost filtrace 99,9 procent

- Téměř kompletní likvidace jemného prachu zaručuje čistá a bezpečná pracoviště.



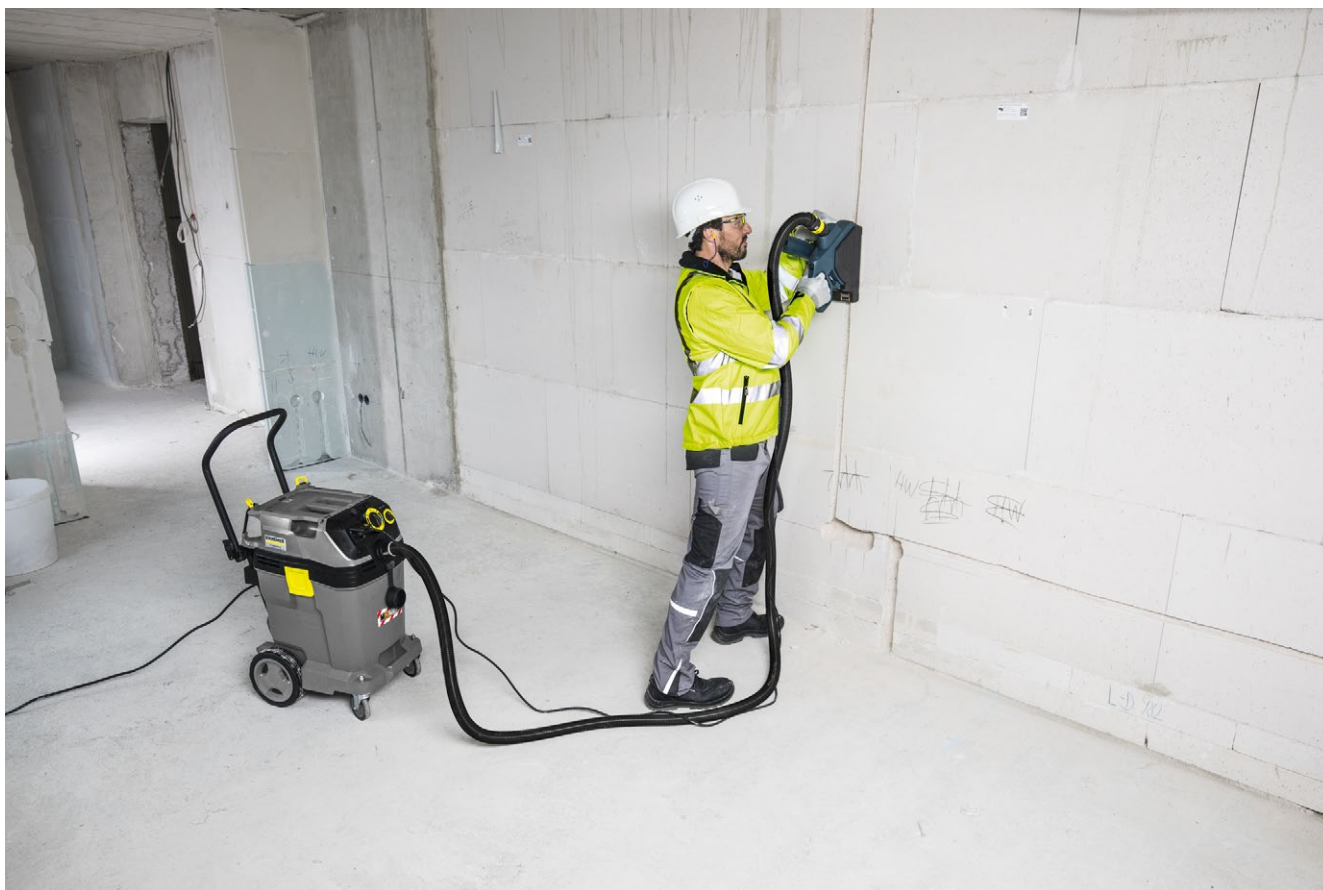
3 Kompletní antistatický systém s vodivým příslušenstvím

- Účinná ochrana před elektrickými výboji antistatickou úpravou.



4 Zásuvka pro připojení elektrického nářadí se spínací a vypínací automatikou

- Verze Te jsou sériově vybavené zásuvkou, spínací a vypínací automatikou a antistatickým systémem.



NT 50/1 Tact Te M

- Kompletní antistatický systém včetně vodivého příslušenství
- Zásuvka pro připojení elektrického nářadí se spínací automatikou
- Filtrace chladícího vzduchu

Technické údaje

Objednací číslo	1.148-435.0	
EAN kód	4054278061399	
Druh proudu	Ph / V / Hz	1 / 220 - 240 / 50 - 60
Množství vzduchu	l/s	74
Podtlak	mbar / kPa	254 / 25,4
Objem nádrže	l	50
Max. příkon	W	1380
Standardní jmenovitý průměr		DN 35
Hladina hluku	dB	69
Hmotnost	kg	19
Rozměry (D x Š x V)	mm	640 × 370 × 1045

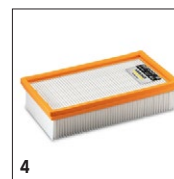
Vybavení

Sací hadice	m	4 / S kolenem (EL)	Madlo	■
Sací trubka	kusy × m	2 × 0,5 / Ušlechtilá ocel	Ochranná třída	I
Filtrační sáček		Vliesový filtrační vak	Vodící kolečka s brzdou	■
Mokro-suchá podlahová hubice	mm	360	Očištění filtru	Tact filtr Clean
Spárová hubice		■	Třída prachů	M
Adaptér pro připojení elektrického nářadí		■		
Vypouštěcí hadice		■		
Spínací automatika pro elektronářadí		■		
Antistatický systém		■		
Plochý skládaný filtr		PES		
Ochrana proti nárazu		■		

■ Obsaženo v objemu dodávky.

NT 50/1 TACT TE M 1.148-435.0

KÄRCHER



		Objednáací číslo	Anzahl	Dummy	Dummy	Dummy	Cena	
Ploché skládaný filtr (PES)								
Ploché skládaný filtr (PES)	1	6.907-662.0	1 kusy					<input checked="" type="checkbox"/>
Plastové sáčky pro bezprašné odstranění nečistot								
Plastový sáček pro bezprašnou likvidaci	2	2.889-231.0	10 kusy					<input checked="" type="checkbox"/>
Fliesové filtrační sáčky (3-vrstvé)								
Fleecové filtrační sáčky	3	2.889-155.0	5 kusy					<input checked="" type="checkbox"/>
Ploché skládaný filtr (PTFE)								
Ploché skládaný filtr s vrstvou PTFE	4	6.907-455.0	1 kusy					<input type="checkbox"/>
Membránový filtr / látkový filtr								
Svíčkový filtr Dřevo	5	2.414-000.0	1 kusy					<input type="checkbox"/>

■ Obsaženo v objemu dodávky. □ Volitelné příslušenství

NT 50/1 TACT TE M

1.148-435.0

KÄRCHER

Page 2

540 Object

page6177212889100_

std_01_272x272px.jpg

wurde anstatt

PAGE6177212889136_

std_1_272x272px.JPG

plaziert.

6.Object

page6177212889141_

std_01_272x272px.jpg

wurde anstatt

PAGE6177192889153_

std_01_272x272px.JPG

plaziert.

12.Object

page6177212889146_

std_01_272x272px.jpg

wurde anstatt

		Objednáací číslo	Anzahl	Nennweite	Länge	Breite	Cena	
Koleno, plast								
Koleno Adv, elektricky vodivé	1	2.889-168.0	1 kusy	35				<input checked="" type="checkbox"/>
Koleno Adv	2	2.889-170.0	1 kusy	35				<input type="checkbox"/>
Koleno DN 40	3	2.889-171.0	1 kusy	40				<input type="checkbox"/>
Elektrický vodivé koleno, NW 40	4	2.889-172.0	1 kusy	40				<input type="checkbox"/>
Podlahové hubice								
Podlahová hubice pro vysávání mokrých a suchých nečistot/Adv pro DN 35	5	2.889-152.0	1 kusy	35		360 mm		<input checked="" type="checkbox"/>
Podlahová hubice DN 40 360 mm	6	2.889-153.0	1 kusy	40		360 mm		<input type="checkbox"/>
Podlahová hubice antracitová DN 35	7	2.889-173.0	1 kusy	35		300 mm		<input type="checkbox"/>
Mokro-suchá podlahová hubice standardní DN40	8	2.889-174.0	1 kusy	40		360 mm		<input type="checkbox"/>
Spárové hubice								
Štěrbinová hubice NT Tact DN 35	9	2.889-159.0	1 kusy	35	225 mm			<input checked="" type="checkbox"/>
Štěrbinová tryska NT Tact DN 40	10	2.889-160.0	1 kusy	40	225 mm			<input type="checkbox"/>
Sací trubky, ušlechtilá ocel								
Sací trubka sada, ušlechtilá ocel NW35 550 mm	11	2.889-192.0	2 kusy	35	550 mm			<input checked="" type="checkbox"/>
Sací trubka DN 40	12	6.902-081.0	1 kusy	40	500 mm			<input type="checkbox"/>
Sací trubka sada, ušlechtilá ocel NW40 550 mm	13	2.889-194.0	2 kusy	40	550 mm			<input type="checkbox"/>
Autohubice								
Auto-hubice DN 35	14	6.906-108.0	1 kusy	DN 35		90 mm		<input type="checkbox"/>
Gumové sací hubice, zkosené 45°								
Gumová sací hubice, DN35, zkosená 45°	15	6.902-104.0	1 kusy	35	220 mm			<input type="checkbox"/>
Gumová sací hubice, DN 40, zkosená 45°	16	6.902-105.0	1 kusy	40	220 mm			<input type="checkbox"/>
Sací trubky, kov								
Sada sacích trubek DN 35, 550mm	17	2.889-191.0	2 kusy	35	550 mm			<input type="checkbox"/>

Obsaženo v objemu dodávky. Volitelné příslušenství



NT 50/1 TACT TE M 1.148-435.0

KÄRCHER

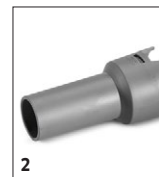


	Objednáací číslo	Anzahl	Nennweite	Länge	Cena	
Sací hadice kompletní (Clip-System)						
Sací hadice, elektricky vodivá	1	2.889-137.0	1 kusy	35	4 m	<input checked="" type="checkbox"/>
Sací hadice, 4,0m	2	2.889-135.0	1 kusy	35	4 m	<input type="checkbox"/>
Sací hadice, elektricky vodivá	3	2.889-136.0	1 kusy	35	2,5 m	<input type="checkbox"/>
Hadice DN 40 4 m	4	2.889-138.0	1 kusy	40	4 m	<input type="checkbox"/>
Hadice DN 35 2,5 m	5	2.889-139.0	1 kusy	40	2,5 m	<input type="checkbox"/>
Sací hadice, odolná proti olejům	6	2.889-140.0	1 kusy	40	4 m	<input type="checkbox"/>
Hadice elektricky vodivé balené NW	7	2.889-141.0	1 kusy	40	4 m	<input type="checkbox"/>
Elektricky vodivá sací hadice	8	2.889-142.0	1 kusy	40	2,5 m	<input type="checkbox"/>
Sací hadice	9	2.889-161.0	1 kusy	35	2 m	<input type="checkbox"/>
Opravné sady						
Opravná sada DN 35	10	2.889-149.0	1 kusy	35		<input type="checkbox"/>
Opravná sada NW40	11	2.889-150.0	1 kusy	40		<input type="checkbox"/>
Prodlužovací hadice (Clip-System)						
Prodlužovací hadice NW35, 2,5m	12	2.889-145.0	1 kusy	35	2,5 m	<input type="checkbox"/>
Prodloužená hadice v balení NW40 2,5 m	13	2.889-146.0	1 kusy	40	2,5 m	<input type="checkbox"/>

■ Obsaženo v objemu dodávky. □ Volitelné příslušenství

NT 50/1 TACT TE M 1.148-435.0

KÄRCHER



		Objednáací číslo	Anzahl	Nennweite			Cena	
Připojovací objímka elektronářadí, připojení svorkou, elektricky vodivá								
Připojovací objímka nářadí DN 35, nasazovací	1	2.889-151.0	1 kusy	35				■
Připojovací objímka C-DN (svorka na kónus), elektricky vodivá								
Connection cone NW35	2	5.407-005.0						<input type="checkbox"/>
Connection cone NW40	3	5.407-006.0		DN 40				<input type="checkbox"/>

■ Obsaženo v objemu dodávky. Volitelné příslušenství

NT 50/1 TACT TE M 1.148-435.0



		Objednáací číslo	Anzahl	Breite				Cena	
Ostatní									
Hubice na odsávání prachu při vrtání	1	2.679-000.0	1 kusy						<input type="checkbox"/>
Adapter old packaged NW35	2	2.889-312.0							<input type="checkbox"/>
Adaptér starý elekt. vodivý	3	5.031-436.0							<input type="checkbox"/>

■ Obsaženo v objemu dodávky. Volitelné příslušenství